

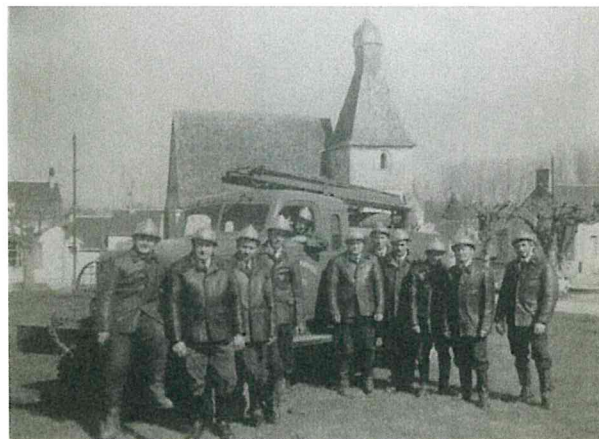
Le Centre de Première Intervention Intégré (C.P.I.I.) de Baudres

Historique :

Le Corps Communal des Sapeurs-Pompiers a été créé en 1927. Au début, le corps était équipé d'une pompe à bras qui a été remplacée en 1962 par un fourgon pompe tonne sur châssis Chevrolet, d'une contenance de 1800 L, remplacé ensuite en 1976 par un Camion-Citerne Feu de Forêt de 4000 L (CCF 4000), sur châssis GMC, en service jusqu'en mars 2008.



La Pompe à Bras.



Le Fourgon Pompe Tonne Chevrolet.

En 1982 : L'amicale fait l'acquisition d'un Véhicule Tout Usage (VTU) sur châssis Renault Estafette, qui sera réformé; et remplacé par un Renault Master en 2009 suite à la départementalisation du CPII.

En 1990 : L'amicale se dote d'un châssis Renault, transformé en CCFL (Camion-Citerne Feu de Forêt Léger), par l'employé communal de l'époque, qui sera réformé et non remplacé en 2009.



L'estafette Renault, le CCFL Renault et le GMC.

En 2008 : La commune achète un CCF 2000 Renault, en remplacement du GMC, en vue de la départementalisation du CPII, le 1^{er} Janvier 2009.



Le CCF 2000 et le VTU.

En 2017 : Suite au renouvellement du parc automobile des CPI du S.D.I.S 36 (Service Départemental d'Incendie et de Secours), le centre est doté d'un Camion-Citerne Rural Léger (CCRL), véhicule polyvalent capable d'assurer les missions de lutte contre l'incendie, du secours à personnes, des opérations diverses et de balisage, ainsi qu'un Véhicule Léger (VL) Renault Kangoo, pour le secours à personnes et les formations des sapeurs.



Le VL et le CCRL.

Depuis sa création en 1927, sept chefs de corps se sont succédés :

- Édouard REUILLON
- Jules REUILLON
- André CAILLET
- Jean MEUNIER
- Jean Roger REUILLON
- Jacques CADON
- Jean Marc GAUGRY, depuis 2001

Matériel :

Le CPII est doté, d'un CCRL, d'un VL, d'un lot tronçonnage, d'un défibrillateur semi-automatique, d'un sac de secours, d'une motopompe d'épuisement et un aspirateur à eau (pour l'assèchement de locaux). Ce matériel est remisé dans un bâtiment acheté par la municipalité en 1995 et transformé en garage avec vestiaires, sanitaire et bureau. Tous les travaux ont été réalisés par les pompiers et les employés municipaux.

L'effectif du Centre est de 9 sapeurs-pompiers (dont 2 femmes) :

- 1 officier, chef de centre
- 3 sous-officiers
- 5 hommes du rang



Le centre de secours réalise environ 70 à 80 sorties par an.

L'Amicale :

Elle rassemble les Sapeurs-Pompiers actifs et retraités. Elle organise un concours de belote, une soirée tête de veau, la Sainte Barbe (Patronne des Pompiers) et participe avec les autres associations communales au Téléthon.

Le centre recherche activement des hommes et des femmes disponibles et voulant donner de leur temps au service des autres, de 16 à 55 ans, habitant Baudres ou les communes environnantes, pour rejoindre la famille des pompiers.

Pour plus de renseignements, contacter le chef de centre, Lieutenant Jean-Marc GAUGRY : 02.54.40.86.60 ; 06.98.62.25.17 ; jean-marc.gaugry@orange.fr ou le SDIS 36 : volontariat@sdis36.org .